



# 冷链货物操作保障

全程保障冷链货物温度要求

[WWW.SHERCARGO.RU](http://WWW.SHERCARGO.RU)



## 公司介绍

Sheremetyevo-cargo 是俄罗斯最大的航空货运站之一，有超过30年的运营经验，也是莫斯科航空枢纽中科技水平最高的地面操作代理。

**28 000 m<sup>2</sup>**

主货库面积

**2 700 m<sup>3</sup>**

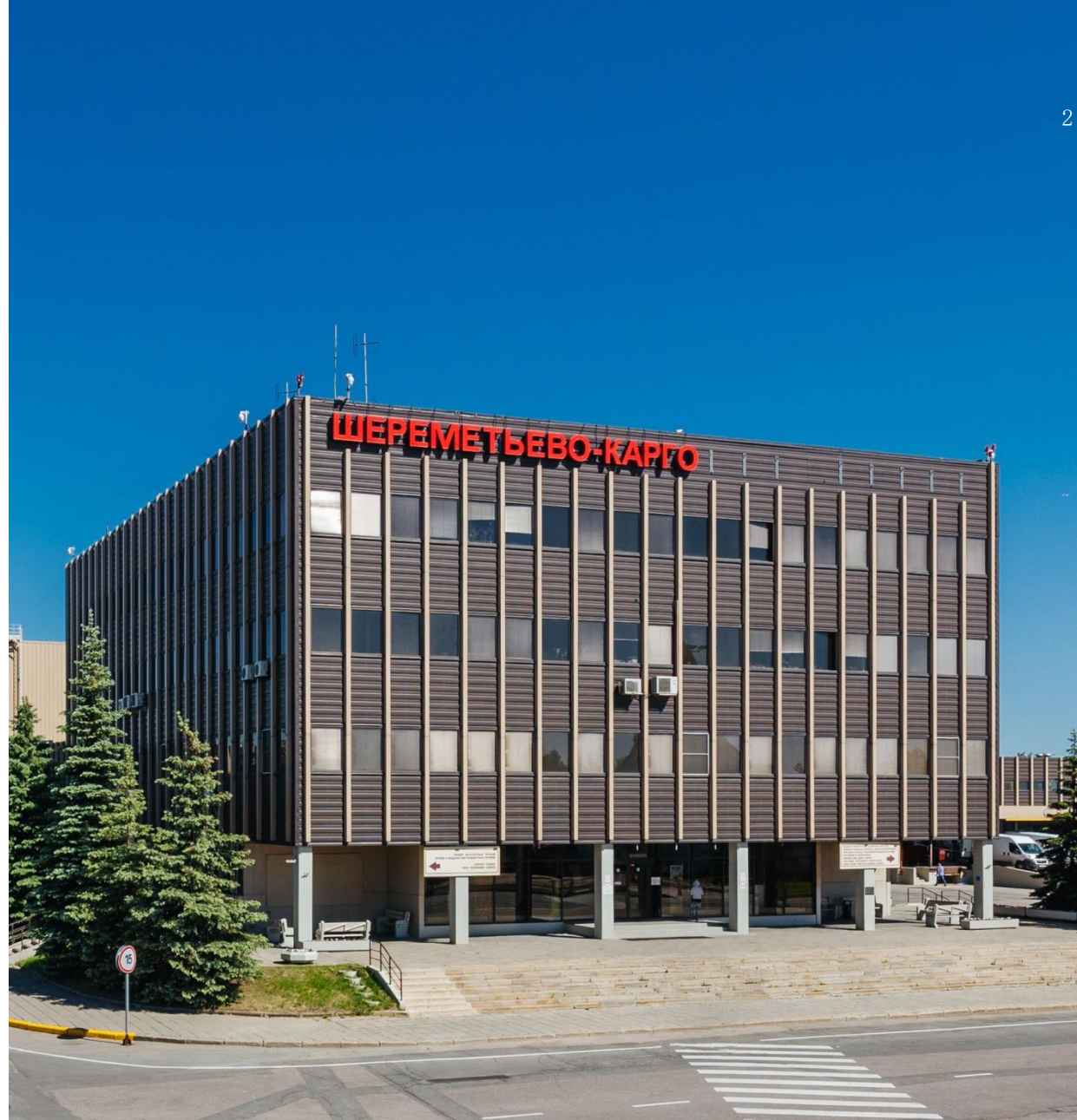
温控货存放区容积

**20万吨**

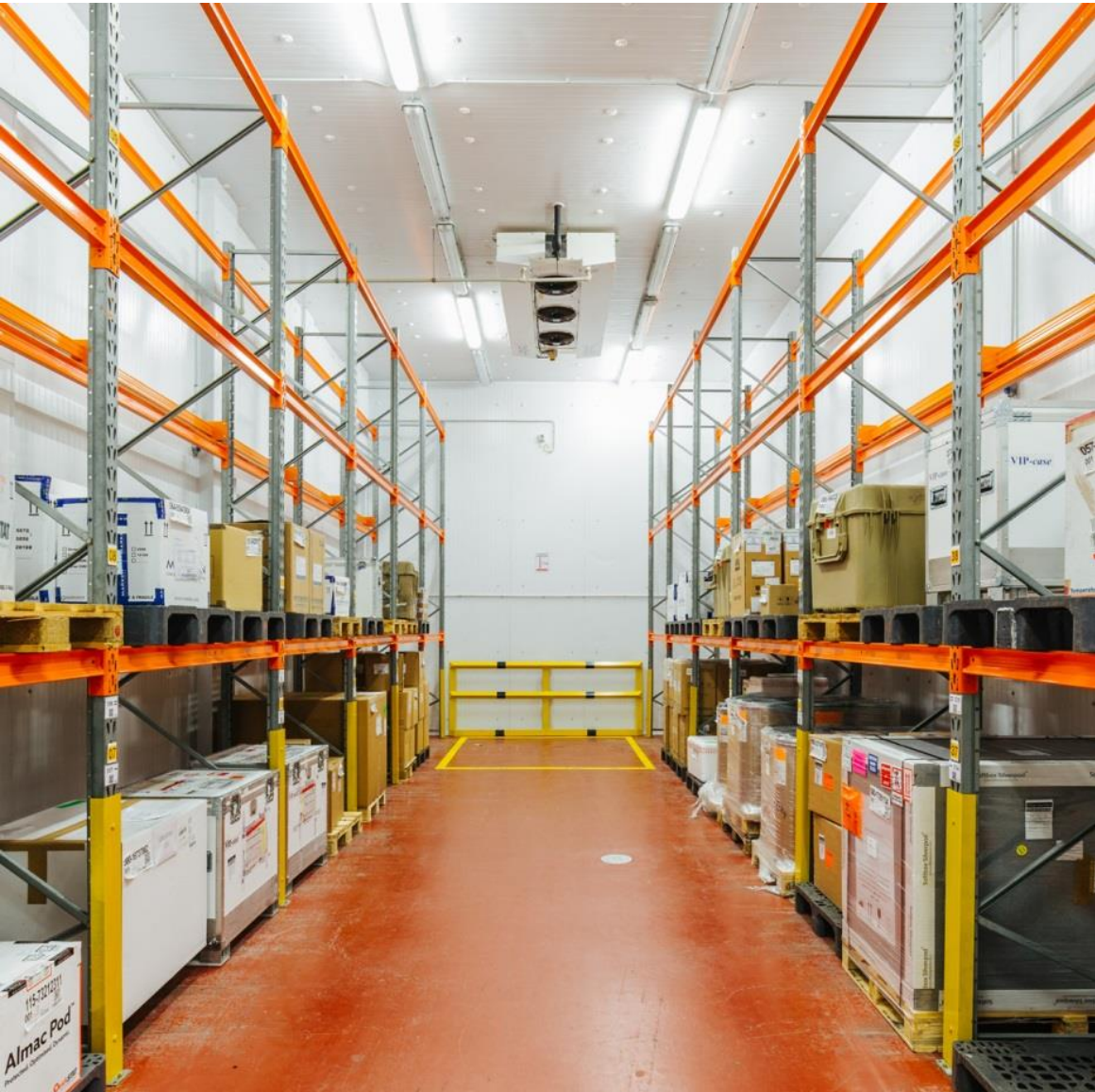
年操作货量

**970 人**

工作人员







Sheremetyevo Cargo 配备了必要的设施保障对温控货的操作。

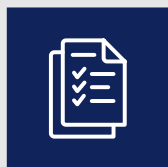
- 货运站配有现代化的温度控制系统，能够在 $-25^{\circ}\text{C}$ 至 $+25^{\circ}\text{C}$ 的温度条件下操作、储存货物。所有温控储藏间均通过GDP验证。
- 所有参与特殊货物操作的员工均接受相应的培训。

# 温控货保障原则

我们的任务—— 严格遵守货物从卸机至交付给收货人，从收运至装机的温度要求。



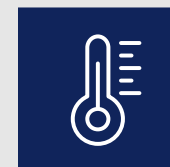
保障规划



精准操作，自动化控制



按时完成操作



全程温度监测

## 站坪运输

进港货物卸机后直接运至货库。

机坪地面运输时间：

至北货库

至南货库

30分钟

15分钟







在机坪地面运输过程中，采用站坪升降传送装置，温控车、配备冷却设备的托盘和保温套。



确保-25° C至+25° C温度环境的温控车可装载：

- PMC
- 无集装设备的散货

# 温控车参数

车型	数量	高 (mm)	宽 (mm)	长 (mm)	容积 (m <sup>3</sup> )	载重量 (kg)	温度 区间	可否装载 ULD	ULD类型/数量	备注
半挂车	2	2450	2450	13430	80	20000	-25° +25° C (制冷或加热)	+	PMC (Q6) x 4 (无凸突部分) + 散货	Q6板组板高度不 超过2.53 m
MAZ 3437041- 262	1	2440	2460	6370	44	4000	-20° +20° C (制冷或加热)	+	PMC (Q6) x 2 (无凸突部分) + 散货	Q6板组板高度不 超过2.4 m
MAZ MZZ 357	1	2440	2450	6370	44	4000	-20° +20° C (制冷或加热)	+	PMC (Q6) x 2 (无凸突部分) + 散货	Q6板组板高度不 超过2.4 m
ISUZU (平开门)	1	2650	2580	6470	44	5000	-20° +30° C (制冷或加热)	+	PMC (Q6) x 2 (无凸突部分) + 散货	Q6板组板高度不 超过2.53 m
ISUZU	4	2080	2460	3670	20	3600	-20° +20° C (制冷或加热)	+	PMC (PLD) x 1或 (Q6) x 1 (无凸突部分) + 散货	Q6板组板高度不 超过2.06 m
VW Crafter	1	1705	1530	4520	13	2000	-20° +20° C (制冷或加热)	-	散货	

注：卡车ULD装卸平台 - 2个

# 货物验收

## 初次检查货物温度

- 根据货物的温度要求，预先做好验收区和存储区的准备，确保满足温度条件需求。
- 在验收货物时，采用认证合格的测量设备进行初次温度检查。
- 所测量温度值录入系统。
- 对货物进行拍照和视频记录。





# 温控储藏室参数

储藏室类型	数量	温度区间	面积 (m <sup>2</sup> )	总容积 (m <sup>3</sup> )	ULD存储
主货库温控仓储室					
GDP验证仓储室					
冷藏室	12	+2° ...+8° C	410,77	1 609,12	否
室温室	2	+16° ...+25° C	137,36	710,78	否
冷冻室	1	-10° ...0° C	17,53	51,88	否
冷藏室	1	0...+5° C	25,54	75,09	否
冷冻室, 大温度区间	8	-23° ...+25° 该储藏室经GDP验证, 有 两种温度控制模式: FRO (-23° C...-18° C) 和ERT (+2° ...+25° C)	195	423,62	否
冷藏室	2	+5° ...+15° C	20,70	104,74	否
<b>国际航班区域总计</b>	<b>26</b>		<b>806,9</b>	<b>2 975,23</b>	
国内航班专用温控储藏室					
冷冻室, 大温度区间	8	-25° ...+25° C	197,06	489,52	否
<b>国内航班区域总计</b>	<b>8</b>		<b>197,06</b>	<b>489,52</b>	
<b>总计</b>	<b>34台</b>		<b>1 003,96</b>	<b>3 464,75</b>	

# 货物存储

不同温控要求的货物将严格区分存放：

- 鱼
- 肉
- 奶酪
- 药品
- 植物
- 人体遗骸



34个独立温控储藏室，用于存放国内和国际航班温控货



另有两个存放活体动物的储藏间



可根据客户要求提供检查单、运单拷贝件和温度监测数据



冷却设备定期维护



温控室每日清洁

## 药品的保障

- 专门的保障程序。
- 从站坪到入库由配有冷却装置的设备运输。
- 操作时间短，卸机（ATA时间）至最后一件货物入库不超过2小时。
- 使用药品专用存储间。
- 温控室通过GDP验证：CRT、COOL、FRO。
- 操作人员均经过IATA CEIV培训。



严格遵守国际航空运输协会（IATA）温度控制规定





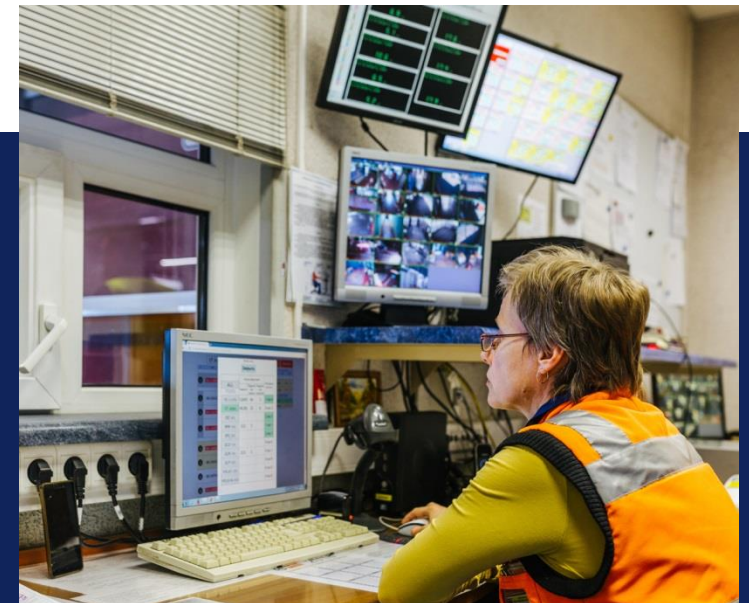
# 控制系统



所有温控室的温度都由系统统一控制和管理，且储藏区域配有温湿度计用于显示温度和湿度。



GDP验证温控室还装有单独的温度控制传感器。



控制系统由多个部门的数名操作员进行操作，因此可实现对存储环境的多级控制。

# 温度环境的系统控制

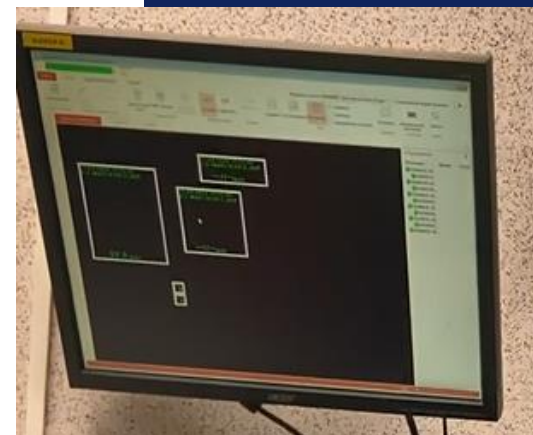
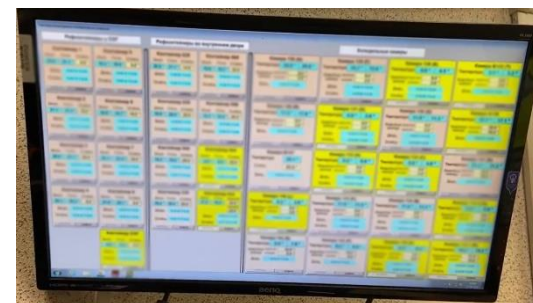
为避免温控室内温度测量偏差，同时严格执行温度要求，我们自行开发了温控室温度监测多级控制，通过系统控制对温度进行调控。

第一级控制由监控系统进行，设置紧急情况警报。如出现温控设备故障、温控室的门长时间敞开或监测到温度不在规定范围之内，系统将提示相关异常情况，随后将以人工方式对系统消息进行检查，排除引发警报的问题。

温控室开关及温度设置可远程自动控制。

第二级控制则通过系统进行室内温湿度的备份显示。系统中的指示数据由室内安装的传感器将监测到的，数据传回系统并加以分析。若指示数据不符合要求的条件范围，则系统将报告所监测到的偏差。

系统控制能够确保特种货物的温度环境，使其获得妥善的存放。



严格遵守温度要求



# 冷藏箱

Sheremetyevo Cargo 在操作主动式冷藏箱方面有着丰富的经验。







每3个小时对冷藏箱的温湿度显示数据进行拍照记录，并按需提供给客户。

操作人员均接受 Envirotainer 和 C-safe 培训。





# 技术支持

-  现代化的冷却和冷冻设备
-  温度值偏离设定值的警报系统
-  可在保持存放温度环境下采样。
-  集中控制温控室温度，数据均在操作员屏幕上显示。
-  可操作冷藏箱 RAP、RKN
-  独立的电源

# 我们的优势



与30家以上航空公司合作，  
可从世界各地向SVO空运货物



注重客户需求和保障细节，  
随时满足客户更多要求



细分环节管理整个操作过程



员工持有相关证书并经过培训，  
平均12年工作经验



灵活的价格政策，按货量  
计算操作服务费



风险点排查，及时采取纠正  
措施

# 货物状态在线查询

自航班抵达到交付期间的所有货物状态信息均录入信息系统。

我们为客户提供访问公司系统的外接入口，以便获取以下信息：\*

- 货物状态：航班到达日期、货物入库日期、货物损坏情况、文件接收日期、货物接收日期
- 航空货运单扫描件
- 破损件图片

\* 计划未来提供外接获取温度条件的信息



# 航空公司合作伙伴

 <p>VOLGA-DNEPR GROUP <b>AirBridgeCargo</b></p>	 <p><b>KOREAN AIR</b></p>	 <p><b>TURKISH AIRLINES</b></p>	 <p>Vietnam Airlines REACH FURTHER</p>	 <p><b>AIR CHINA</b></p>	 <p><b>DHL</b></p>
 <p><b>海南航空</b> HAINAN AIRLINES</p>	 <p><b>中国南方航空</b> CHINA SOUTHERN AIRLINES</p>	 <p><b>Lufthansa Cargo</b></p>	 <p>الإتحاد <b>ETIHAD</b></p>	 <p><b>中国国际货运航空</b> AIR CHINA CARGO</p>	 <p><b>四川航空</b> SICHUAN AIRLINES</p>
 <p><b>BAMBOO</b> AIRWAYS</p>	 <p><b>JAL</b> JAPAN AIRLINES</p>	 <p>cargo airlines <b>SKY GATES</b></p>	 <p><b>CSA CZECH AIRLINES</b></p>	 <p><b>ATRAN</b></p>	 <p><b>Lucky Air</b> 祥鹏航空</p>
 <p><b>AirSERBIA</b></p>	 <p><b>airBaltic</b></p>	 <p><b>smartwings</b></p>	 <p><b>brussels airlines</b></p>	 <p><b>HNA Capital Airlines</b> 首都航空</p>	 <p><b>Bulgaria Air</b></p>
 <p><b>天津航空</b> Tianjin Airlines</p>	 <p>POLISH AIRLINES <b>LOT</b></p>	 <p><b>airmalta</b></p>	 <p><b>RoyalFlight</b></p>	 <p><b>URAL AIRLINES</b></p>	 <p><b>TransAviaExport Airlines</b></p>
 <p><b>الخطوط الجوية الجزائرية</b> AIR ALGERIE</p>	 <p><b>ARIANA AFGHAN AIRLINES</b> د آريانا افغان هوايي شرکت</p>	 <p><b>MIAT</b> MONGOLIAN AIRLINES</p>	 <p><b>JMAA</b></p>	 <p><b>E-CARGO</b></p>	 <p><b>ATU</b> АВИАКОМПАНИЯ АВИАСТАР-ТУ</p>
 <p><b>SilkWay</b> airlines</p>	 <p><b>azurair</b></p>	 <p><b>厦门航空 XIAMENAIR</b></p>	 <p><b>fly Airlines</b></p>	 <p><b>CARGOLOGICGERMANY</b></p>	 <p><b>RADA AIRLINES</b></p>
 <p><b>AIRFRANCE</b></p>	 <p><b>KLM</b> Royal Dutch Airlines</p>	 <p>air cargo <b>Aviacon</b></p>	 <p><b>MOALEM AVIATION</b></p>	 <p><b>SKY KG AIRLINES</b></p>	 <p>الطيران العماني <b>OMAN AIR</b></p>
 <p><b>圆通货运</b> YTO CARGO</p>	 <p>АКЦИОНЕРНОЕ ОБЩЕСТВО <b>ГЕЛИКС</b> АВИАКОМПАНИЯ</p>	 <p><b>Iran Air</b></p>	 <p><b>SKY KG AIRLINES</b></p>	 <p><b>Suparna Airlines</b> 金鹏航空</p>	 <p>بوایرپسائی ماہان <b>Mahan Air</b></p>
 <p><b>Turkmenistan Airlines</b></p>	 <p><b>RED WINGS</b> airlines</p>	 <p>«<b>RUBYSTAR</b>» AIRWAYS</p>	 <p><b>SAHA</b> Airlines</p>		

# 诚邀合作运输温控货物

---

选择我们，选择品质和放心。

我们将认真听取您的改进意见，  
不断提高服务水平。

## 我们的联系方式:

---

马克·泽列诺夫  
(Mark Zelenov)

销售与市场经理

(495) 961-38-08  
zelenov@shercargo.ru

弗拉基米尔·特特金  
(Vladimir Teterkin)

第一副总经理

(495) 258-66-79 (add. 34-02)  
teterkin\_vyu@shercargo.ru



公司地址:

莫斯科州，希姆基市，谢列梅捷沃机场  
谢列梅捷夫斯科高速公路 9 号

«Sheremetyevo-Cargo» JSC

www.shercargo.ru  
电话: +7 (495) 961-38-08  
电子邮箱: sales@shercargo.ru